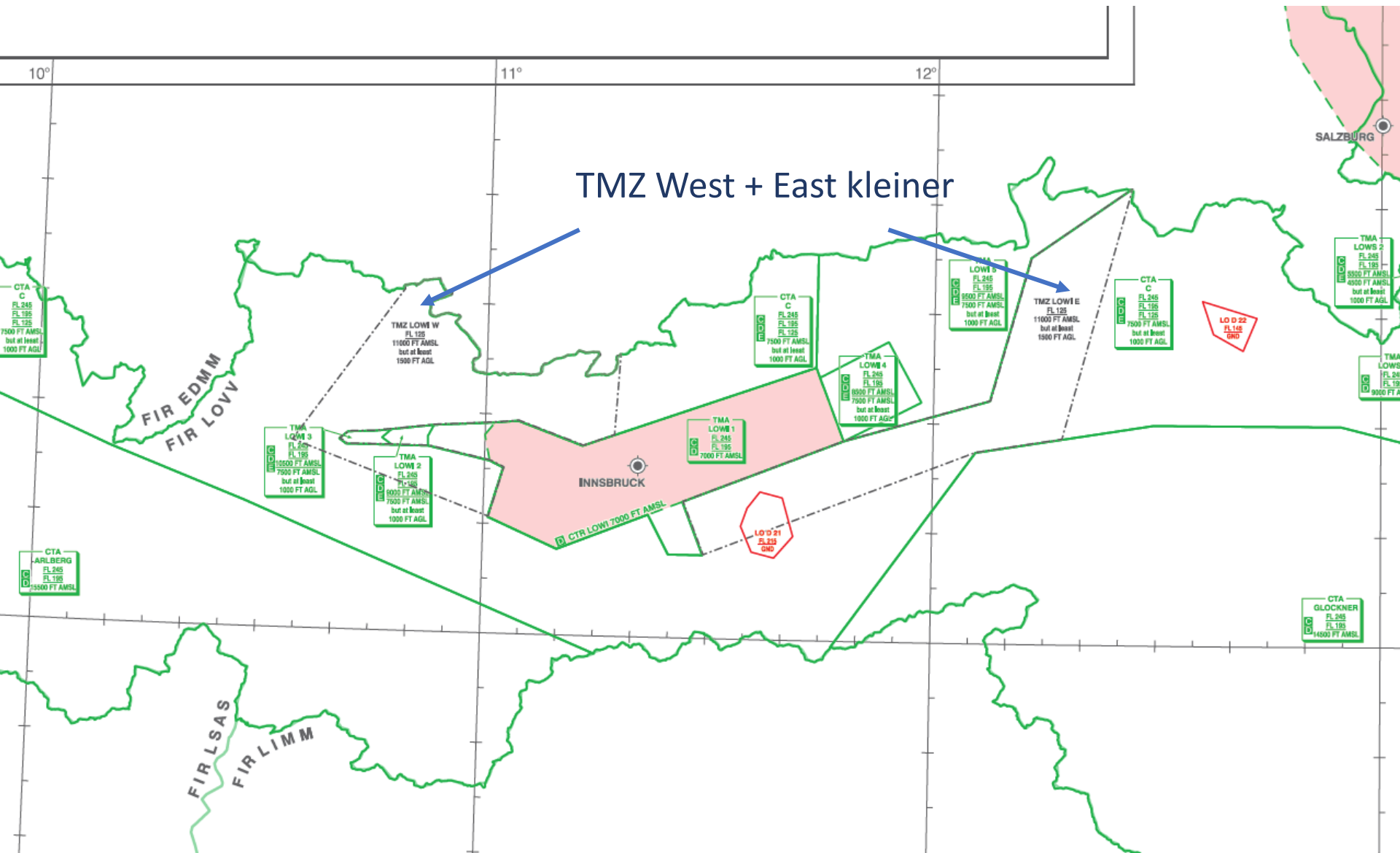


Season Opener Wien

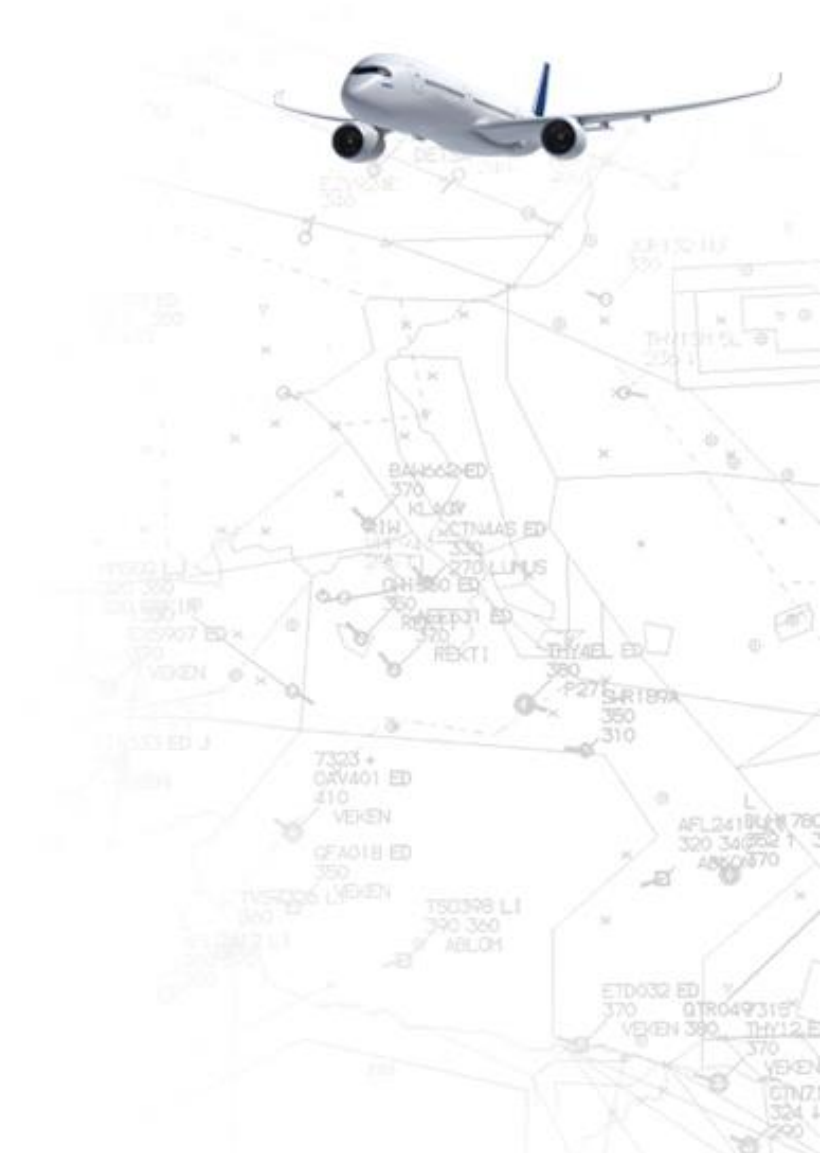
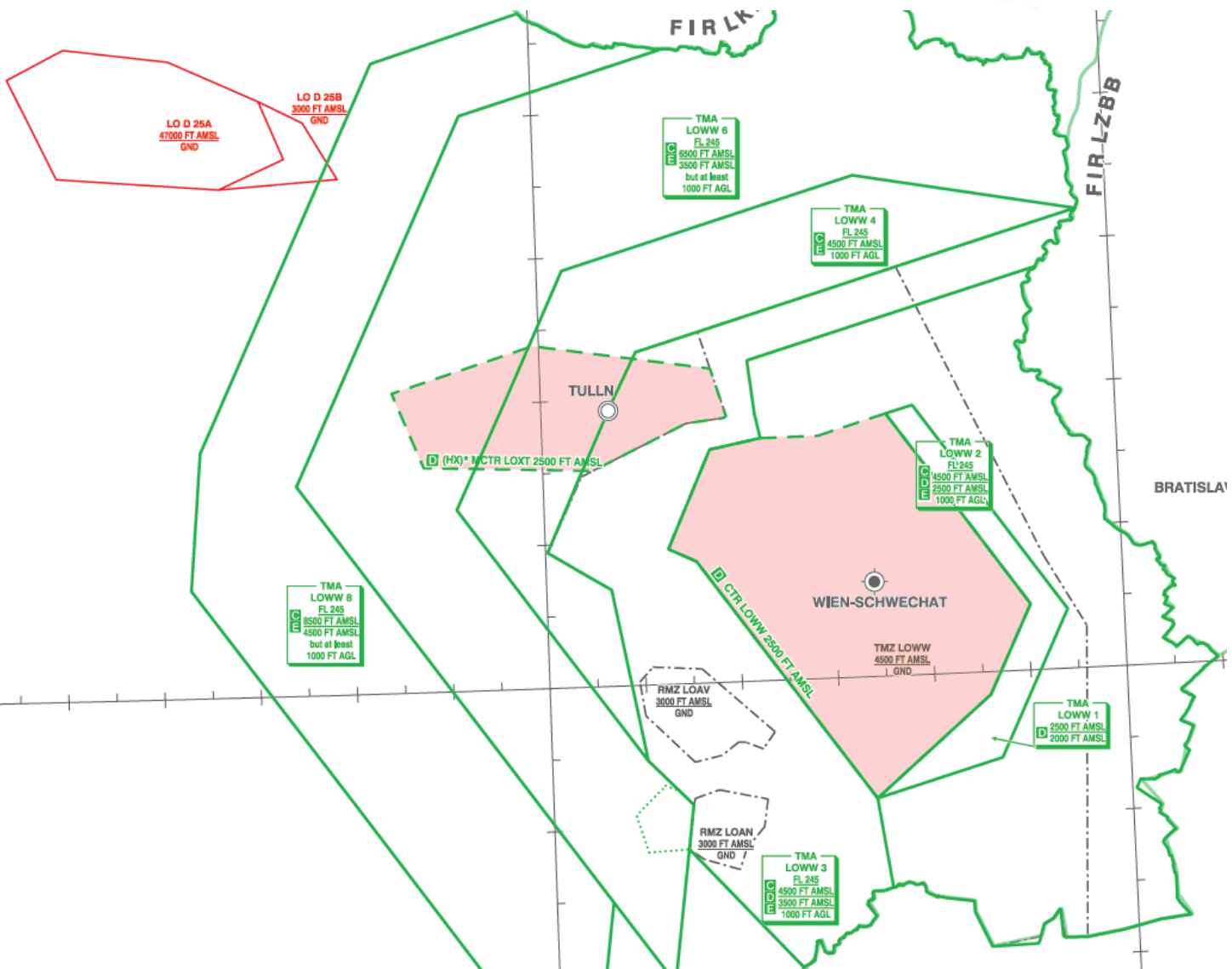
Bernhard Söllner



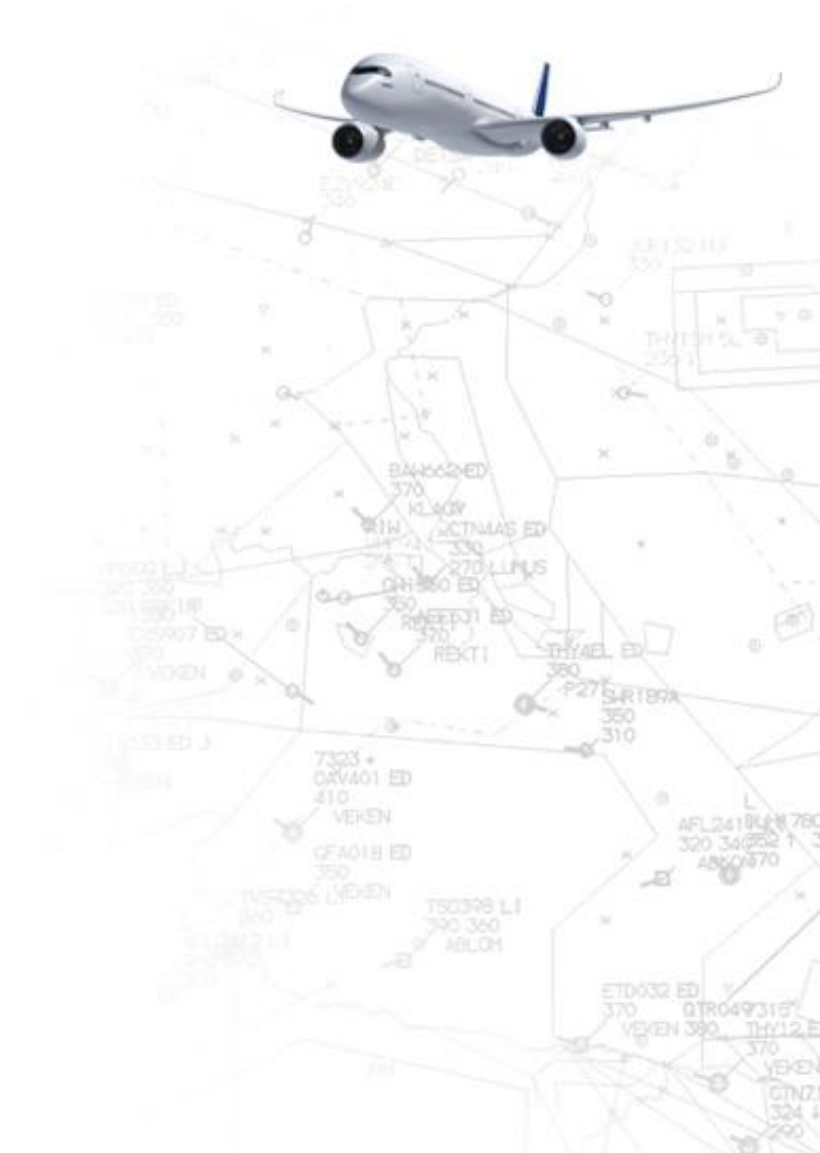
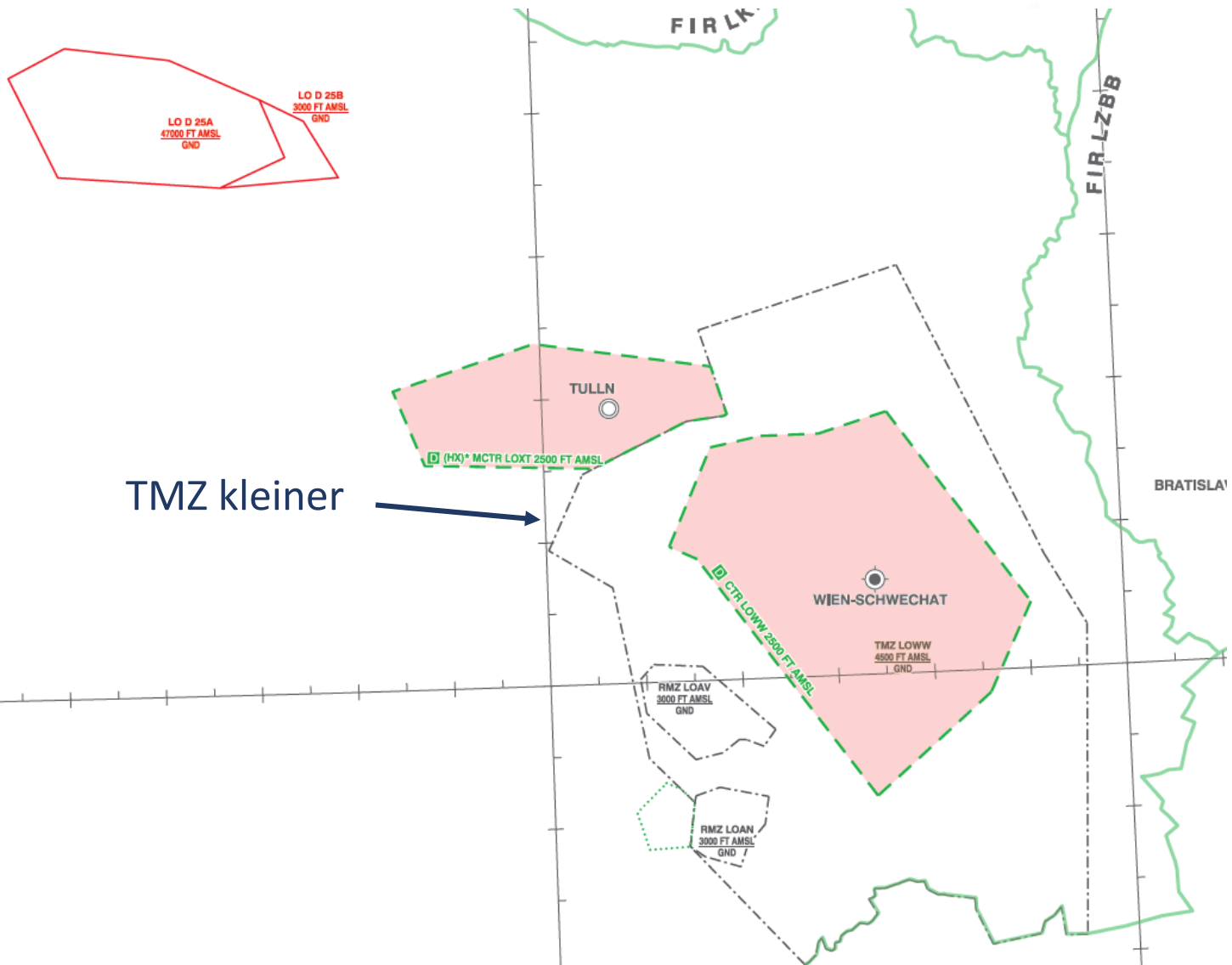
Luftraumänderungen - LVR 2019



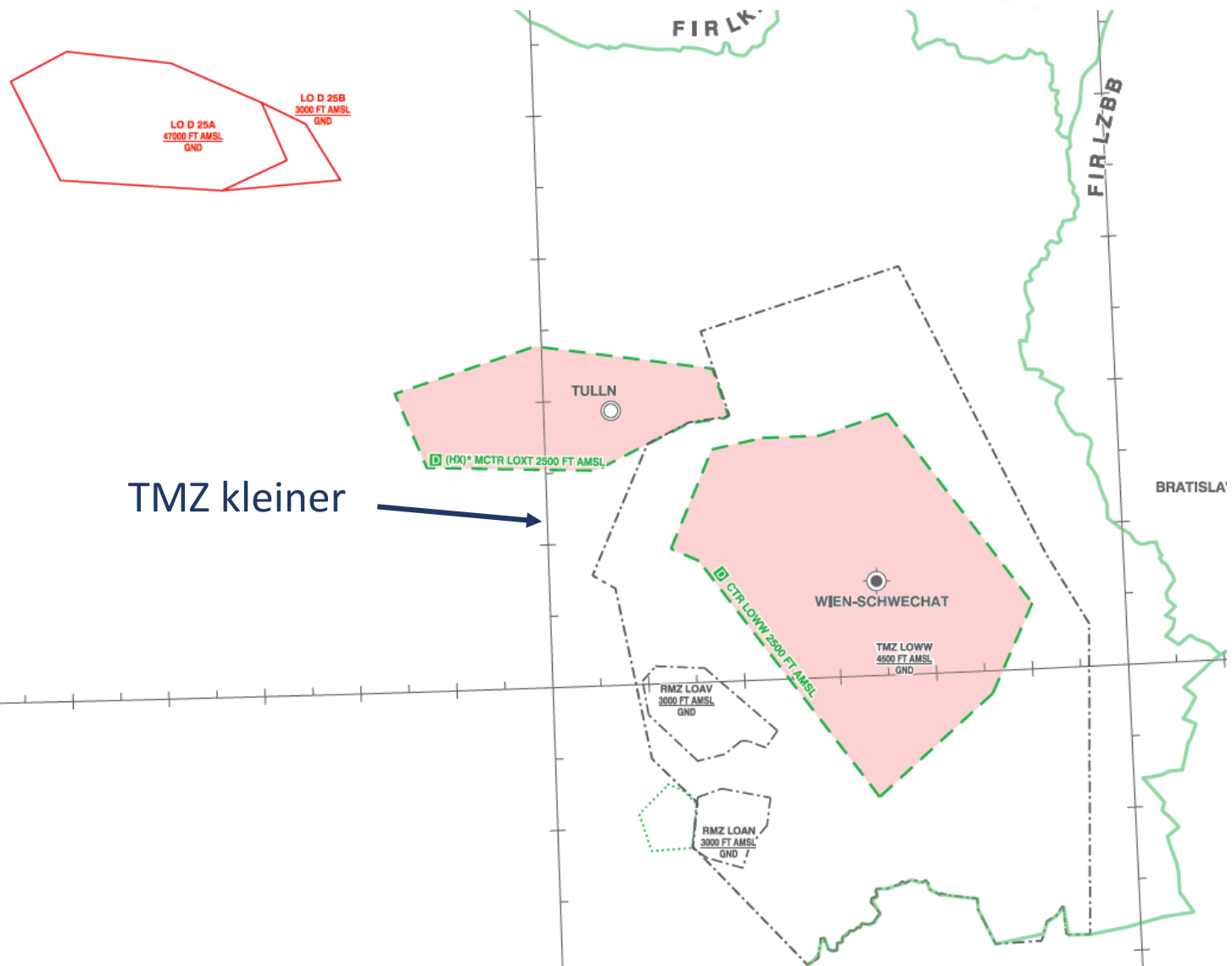
Luftraumänderungen - LVR 2019



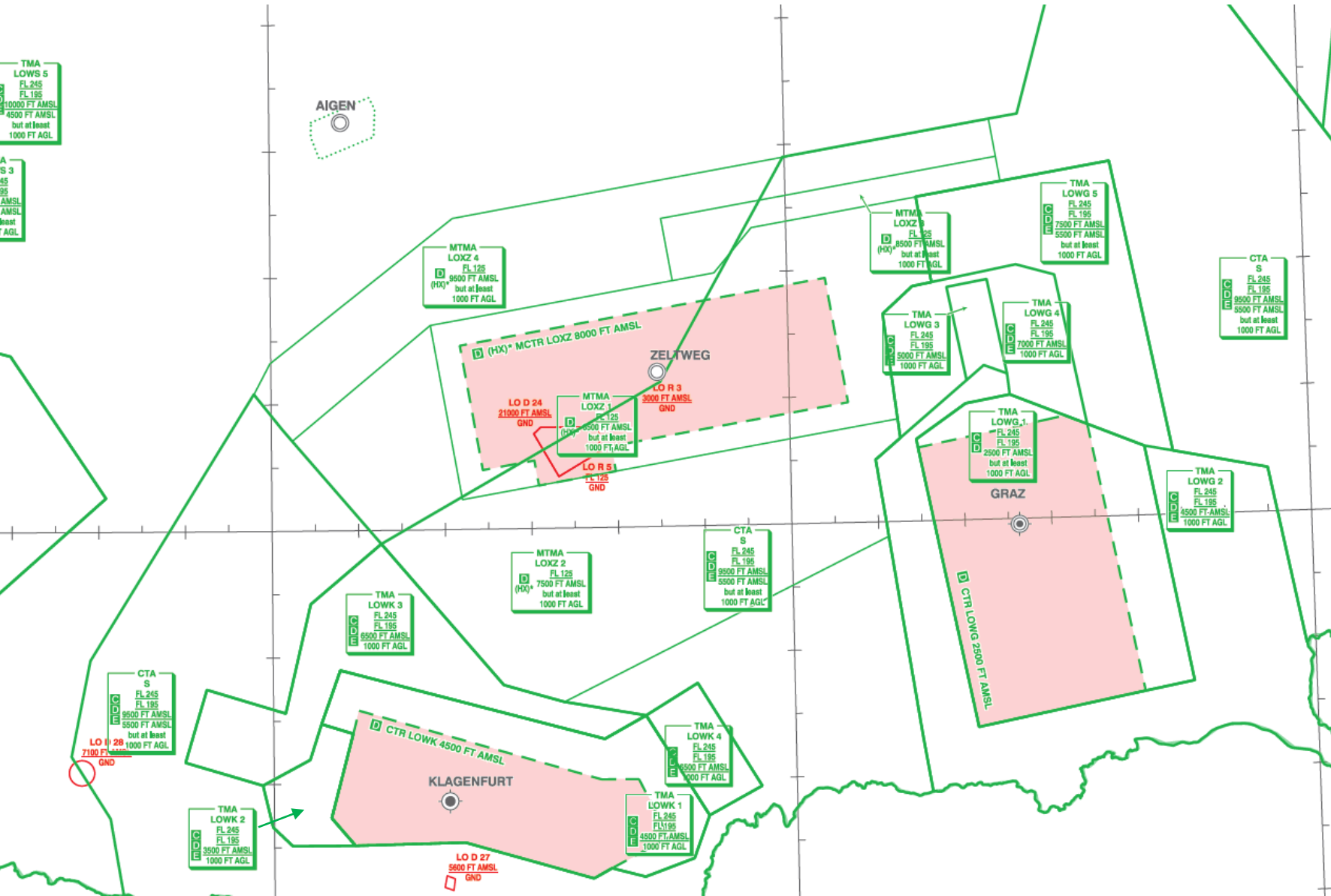
Luftraumänderungen - LVR 2019



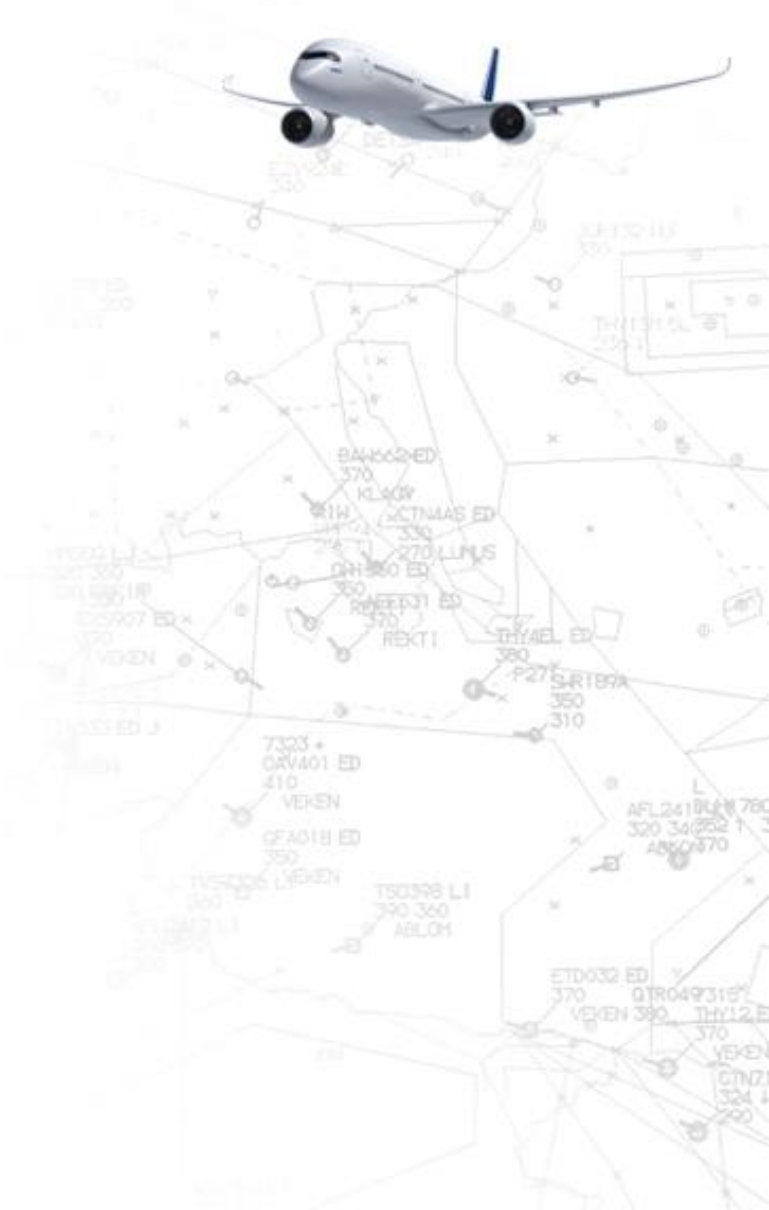
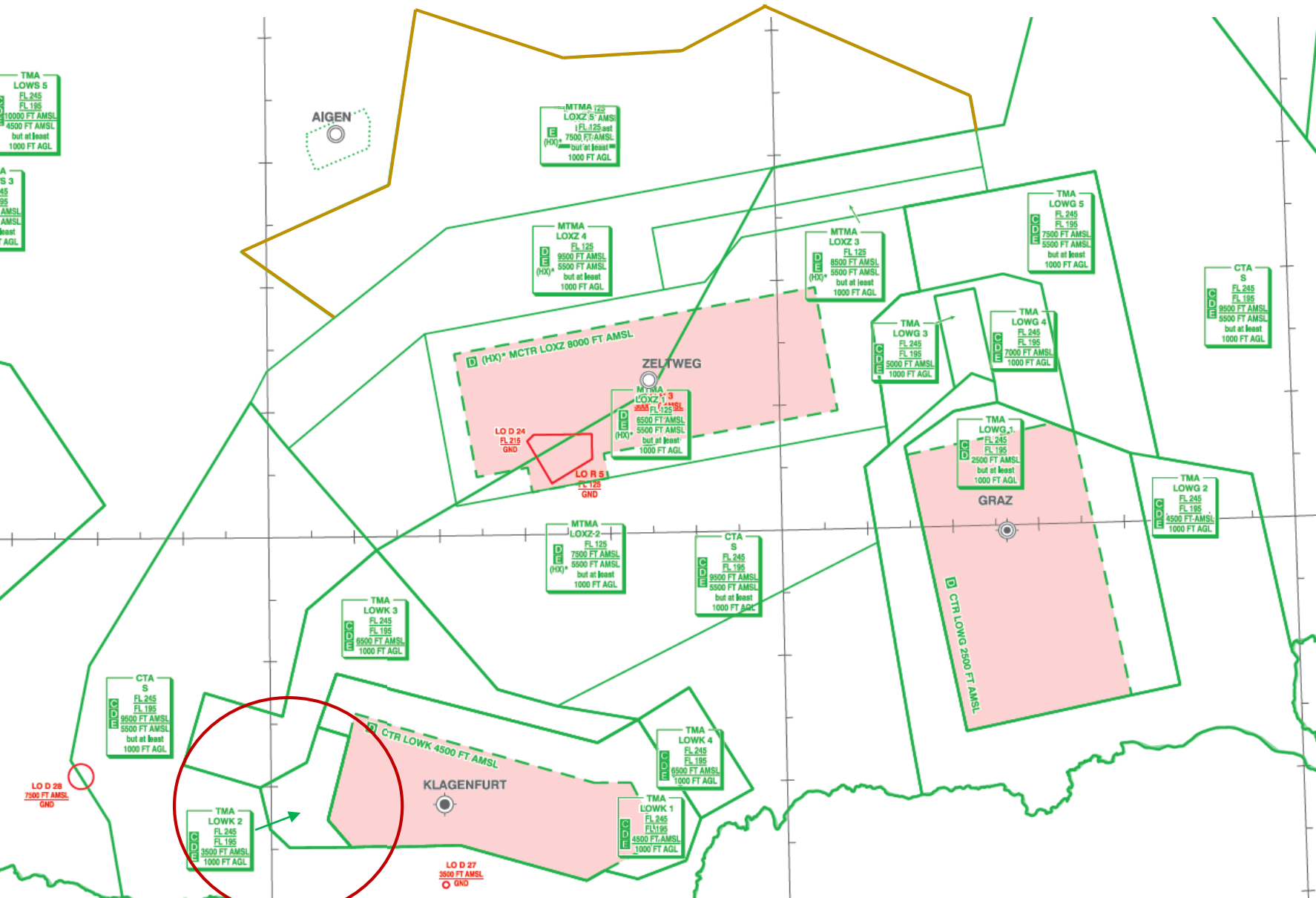
Luftraumänderungen - LVR 2019



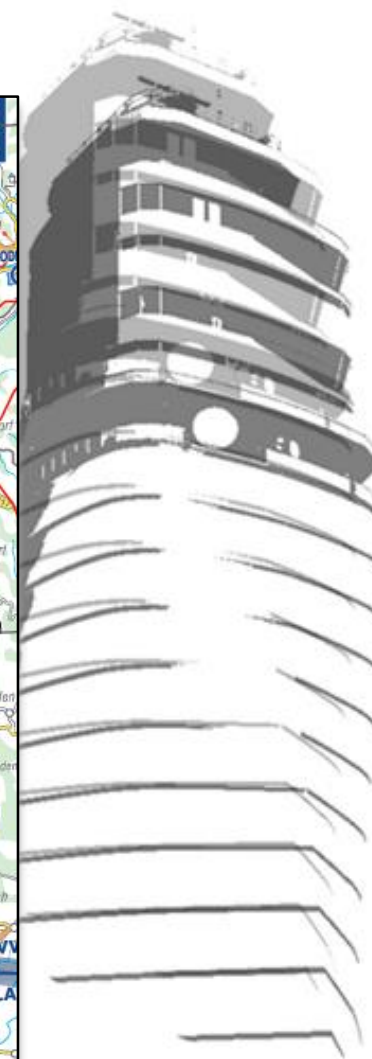
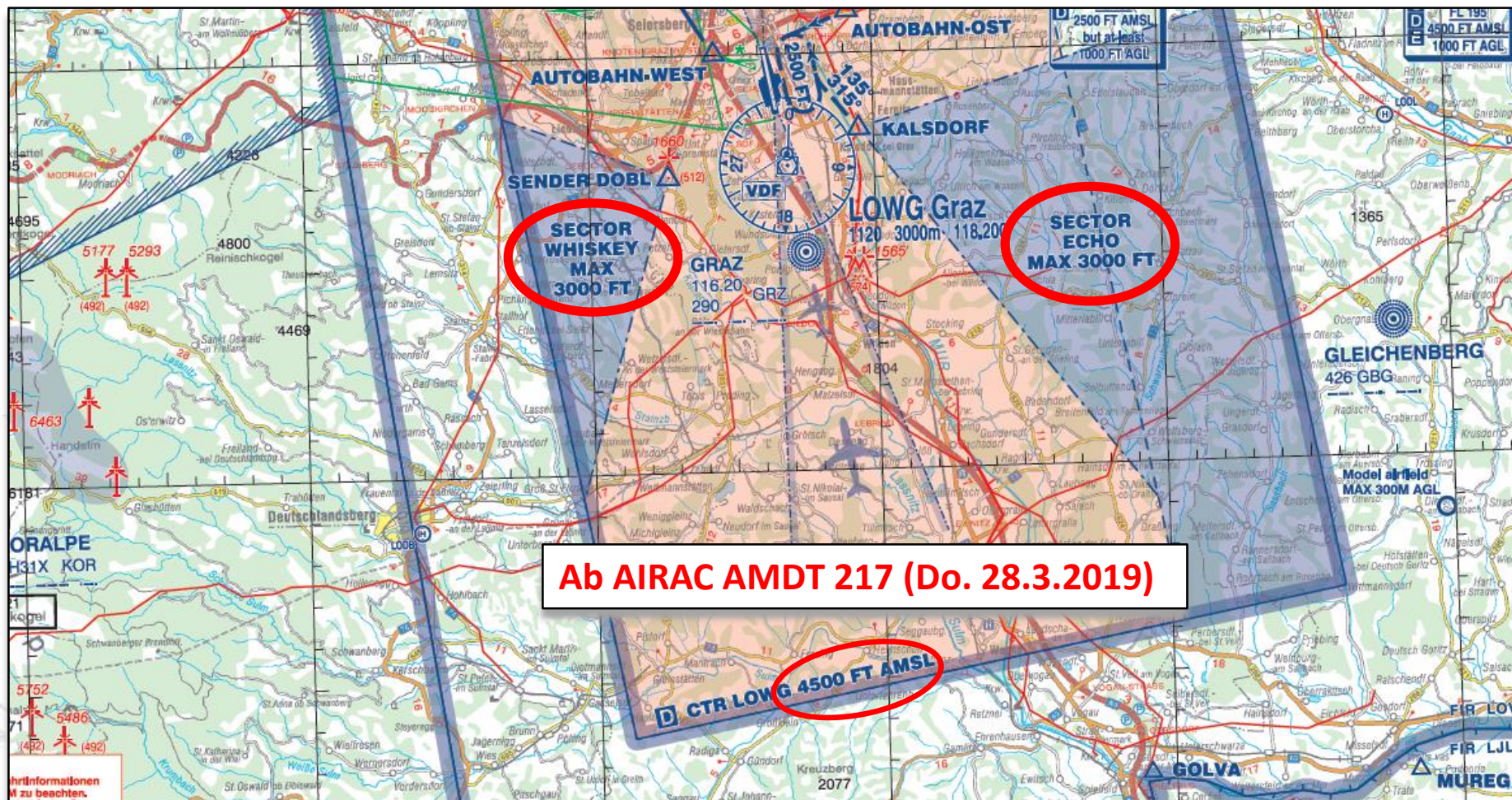
Luftraumänderungen - LVR 2019



Luftraumänderungen - LVR 2019



CTR-Height at LOWG



Luftraumänderungen - LVR 2019



Gefahrengebiete		Obergrenze alt	Obergrenze NEU
LO D 21	Lizum	21000 FT AMSL	FL 215
LO D 22	Hochfilzen	14000 FT AMSL	FL 145
LO D 24	Seetaleralpe	21000 FT AMSL	FL 215
LO D 25A	Allentsteig	47000 FT AMSL	FL 475
LO D 25B	Allentsteig	3000 FT AMSL	3500 FT AMSL
LO D 27	Glainach	5600 FT AMSL	3500 FT AMSL
LO D 28	Marwiesen	7100 FT AMSL	7500 FT AMSL
LO D 30	Ramsau	FL 135	FL 135

Pistensperre LOWS wegen Sanierung 24 April – 28 Mai 2019



Pistensperre LOWS

- AIP SUP 002/19 beachten:
 - Lufträume (CTR, TMAs...) bleiben unverändert; Freigaben wie gewohnt bei LOWS TWR / LOWS APP oder FIC Wien
 - GAC: Helicopter Betrieb nur für Einsatz- und Rettungsflüge
 - Luftfahrtveranstaltungen im Raum Salzburg während Pistensperre (Para- / Hängegleiter, TRA Gaisberg, Ballonveranstaltung)

IFR Verfahren: SID s neu seit AIRAC 06 Dez 2018

→ Siehe AIP Austria

Änderungen:

alle RWY15 SIDs „full IMC“ (2 basic „Visual SIDs“ als Ergänzung)

RWY15 + RWY33: Es sind nur RNAV1 SIDs verlautbart; ergänzt mit je einer NON-RNAV SID nach Westen und nach Osten

Info für Trainingsflüge von LOWS zum SBG VOR:

RWY33: via SIDs SBG1A oder INROM1A

RWY15: via SID INROM1B ➔ INROM DCT SBG



LOWL

AIR TRAFFIC MANAGEMENT



Instrumentenflug IFR

Weite Teile Europas nun in der Transponder Mode S - Zone

Mode A nur mehr als „Platzhalter“ notwendig.

➔ **A1000** (wird bei Streckenfreigabe mit übermittelt)

Bitte immer auf die korrekte „aircraft-ID“ am Transponder achten!



Sichtflüge VFR

Luftraumstruktur Linz + Luftraumverletzungen

Leider unverändert viele Luftraumverletzungen in den TMA's 1-3 („D“)

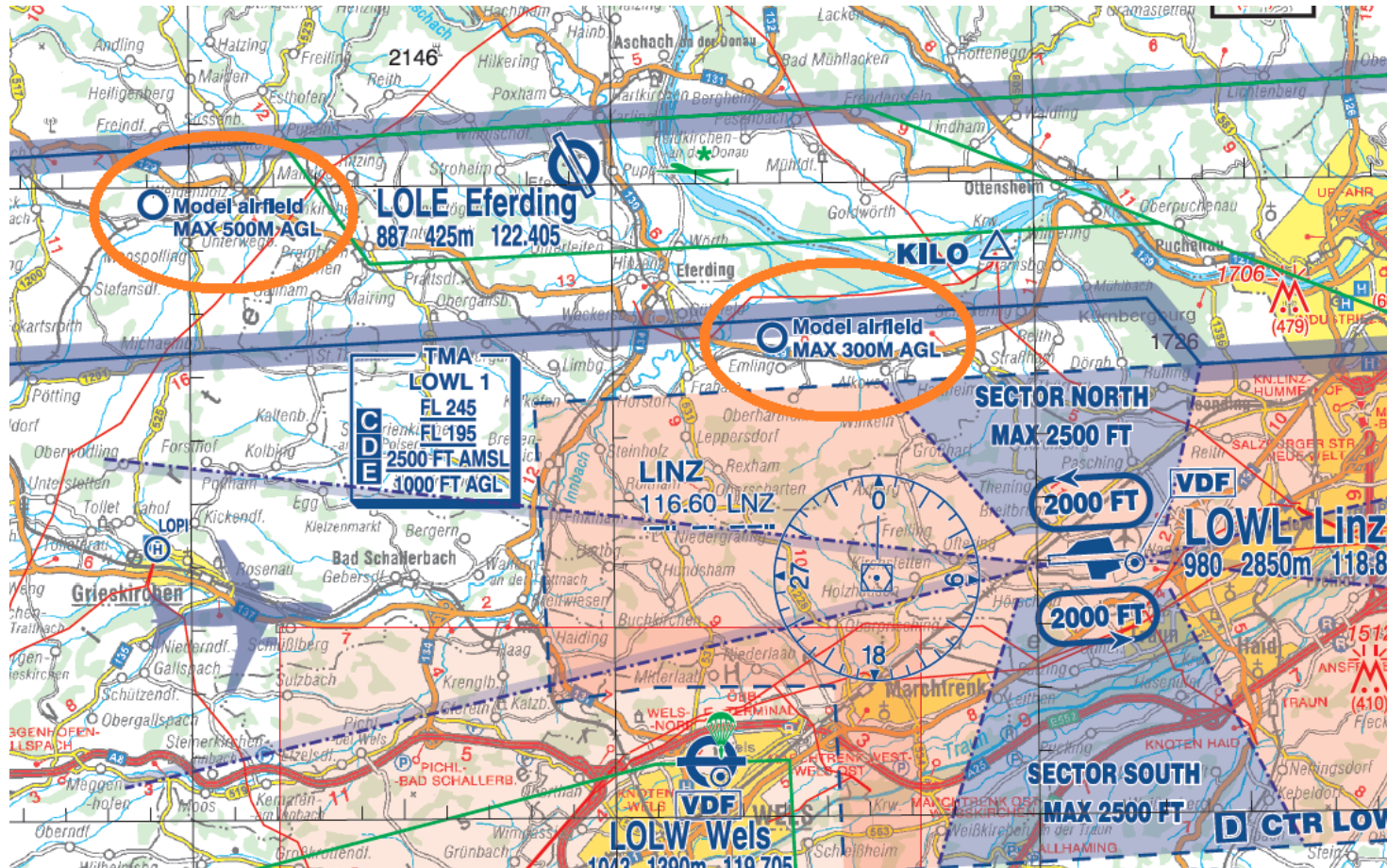
Hauptverursacher an- oder abfliegende Lfz LOWL / LOLW!

IMMER auf die darüberliegende TMA achten (besonders bei Ausflug „S“)!

*Kontakt mit WIEN INFORMATION ist keine Entschuldigung –
PIC ist immer letztverantwortlich.*



Sichtflüge VFR – Neues Kartenmaterial



LOLW

Ebenfalls mit 28.03.2019

- ➔ *Änderung der Pistenbezeichnungen (Ortsmissweisung nun 4° E)*
- ➔ *Korrektur der Bezeichnung von Parallelpisten laut int. Vorschriften*

09/27 ➔ *08L / 26R*

09GL/27GR ➔ *08C / 26C*

09GR/27GL ➔ *08R / 26L*



PiSa Salzburg – Auswirkungen auf Linz

10-15 Linien-/Charterflüge pro Woche mehr (zB Turkish Airlines)

Deutlich erhöhtes GA – Verkehrsaufkommen (BizJets, Privatfliegerei)

Errichtung eines „Hangars ohne Dach“ im Westen des Vorfeldes

*Es gilt eine **PPR** Regelung – wegen Parkplatzproblematik !*

*Fluganmeldungen per Mail an ppr@linz-airport.com bis 24 Stunden vorher;
bis zu 1 Stunde vorher mit zusätzlichem Anruf im GAC.*



ACHTUNG ACHTUNG ACHTUNG

PPR in LOWL

Auf Grund der Sperre des Flughafens Salzburg in der Zeit vom

24. April 2019 bis 28. Mai 2019

und dem daraus resultierenden verstärkten Flugaufkommen in Linz
ist **PPR** in diesem Zeitraum verpflichtend!

Die Anmeldung erfolgt entweder per Mail an ppr@linz-airport.com
oder über das Formular auf unserer Homepage
<http://www.linz-airport.com/de/general-aviation>

Für weitere Information kontaktieren Sie bitte gac@linz-airport.com

blue danube airport linz

General Aviation Center

Flughafen Linz GesmbH

Flughafenstrasse 1

A - 4063 Hörsching

T: + 43 7221 600 1151

F: + 43 7221 600 1199

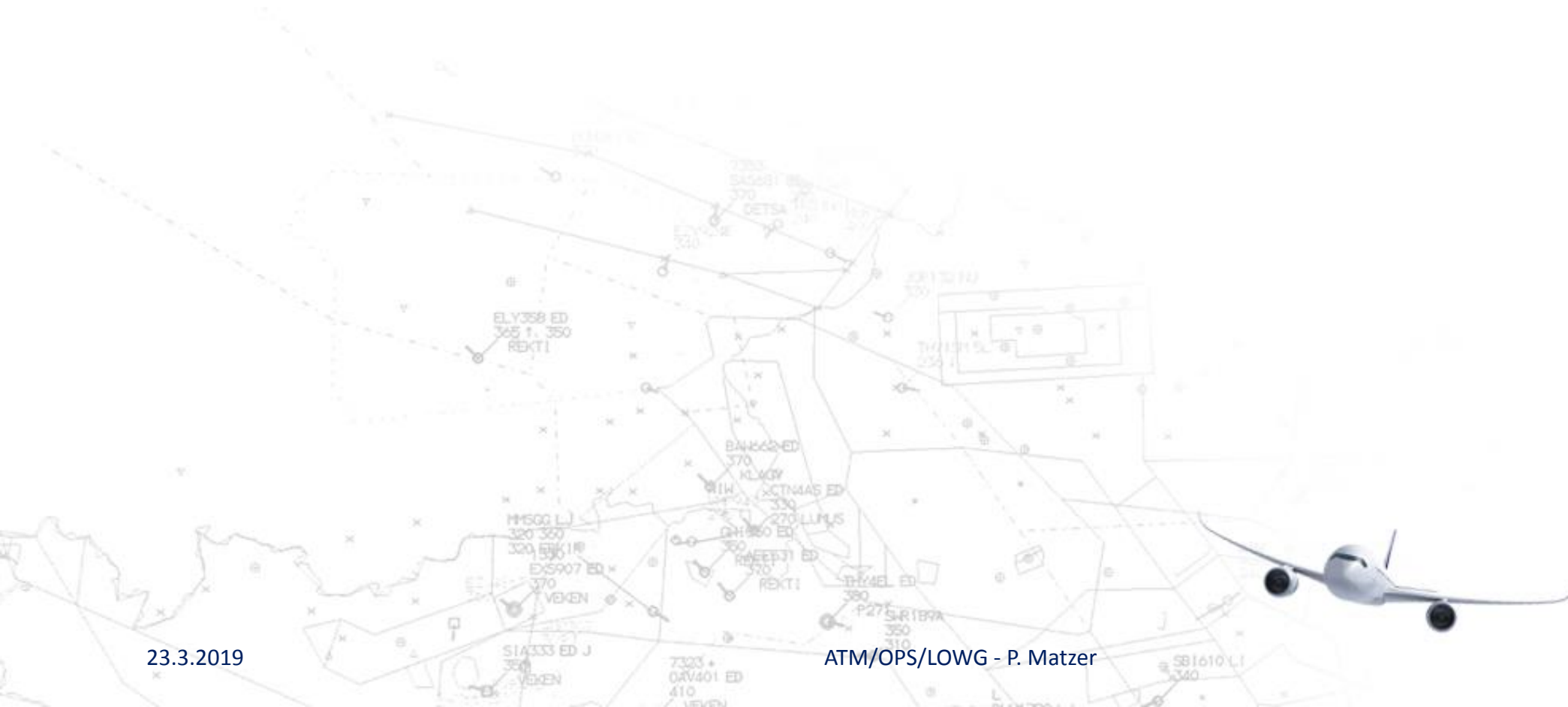


blue danube airport linz

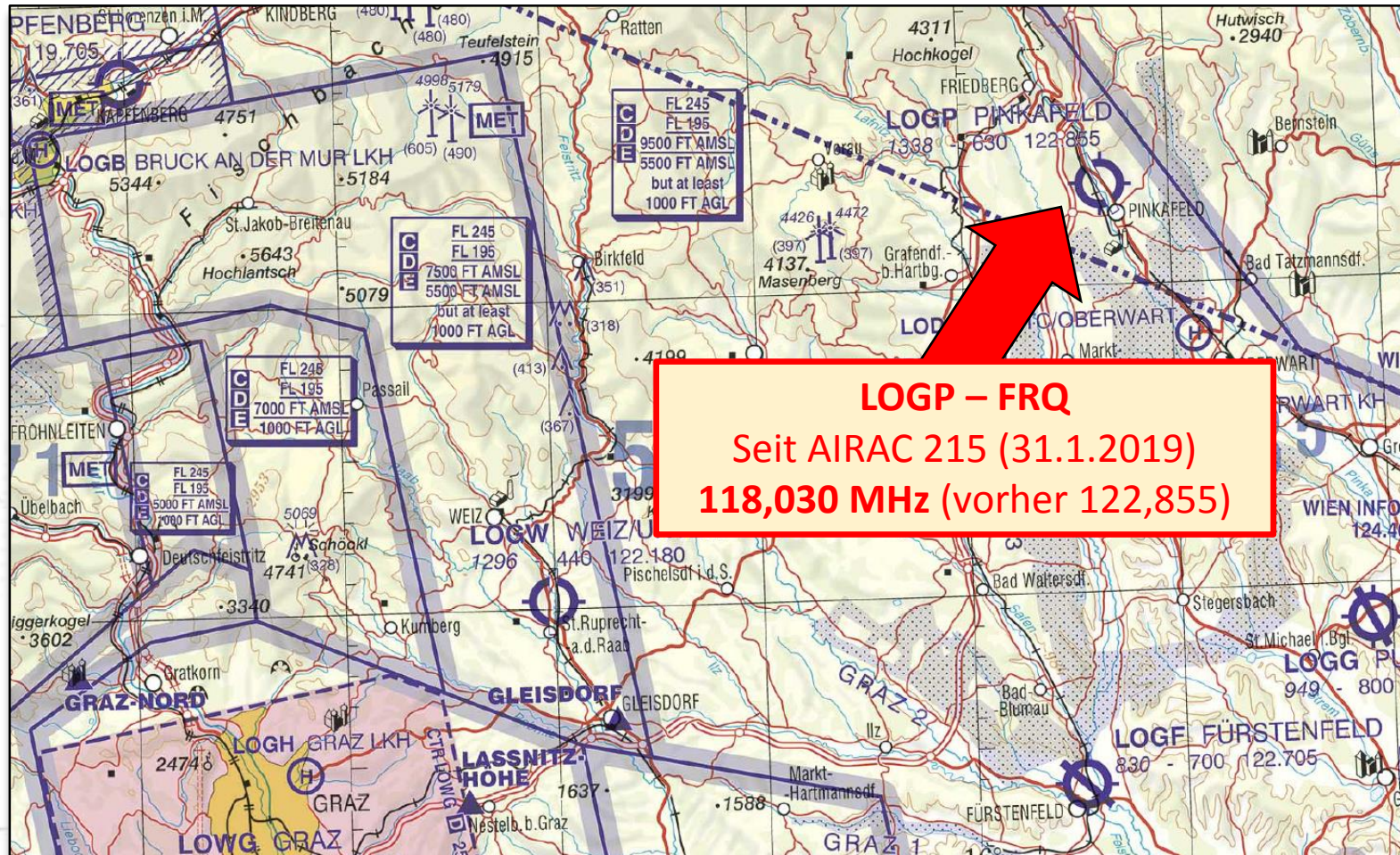
austro
CONTROL



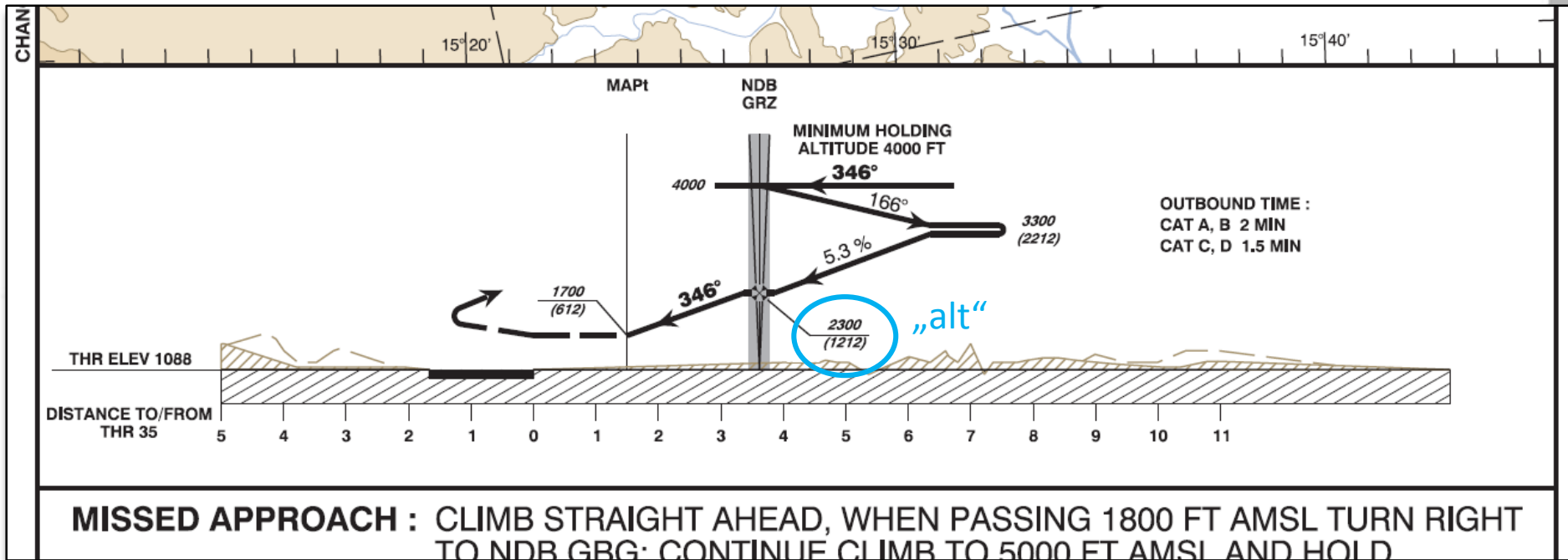
LOWG



LOGP (Pinkafeld) – FRQ

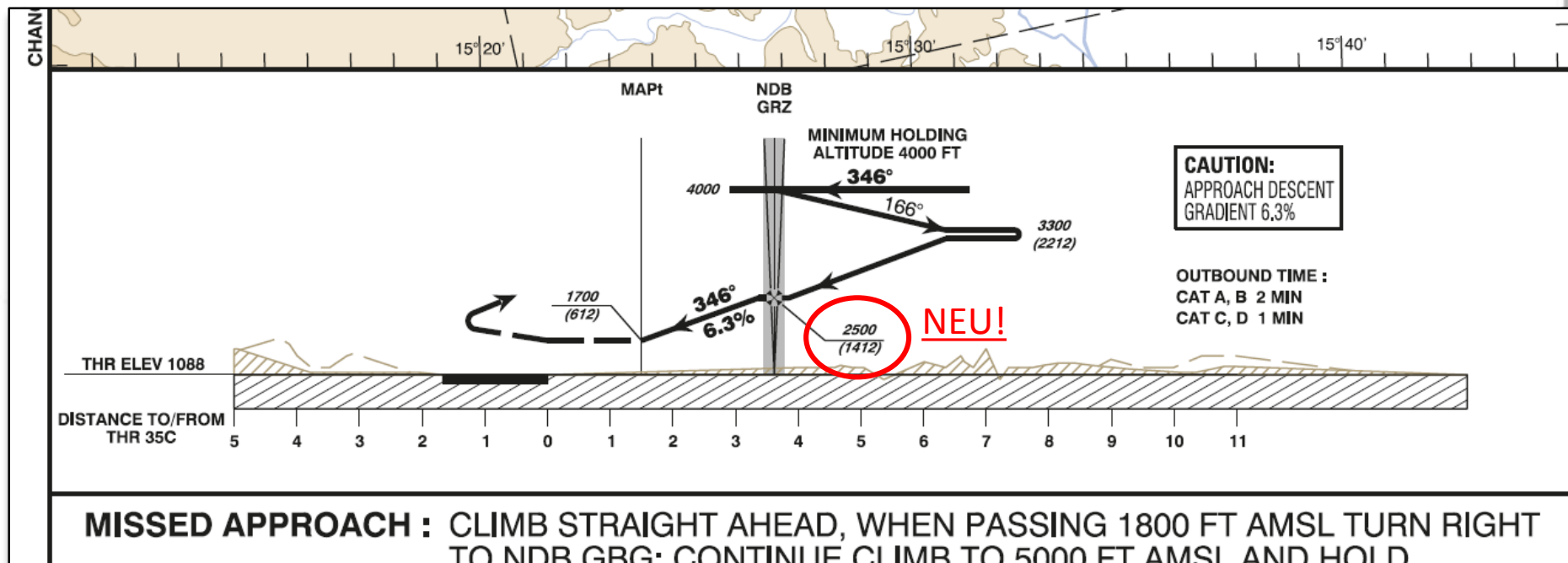


NDB-APP 35C at LOWG



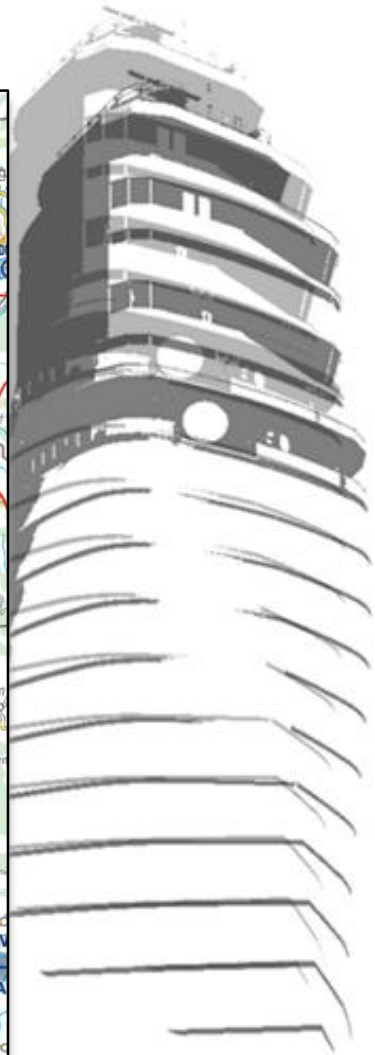
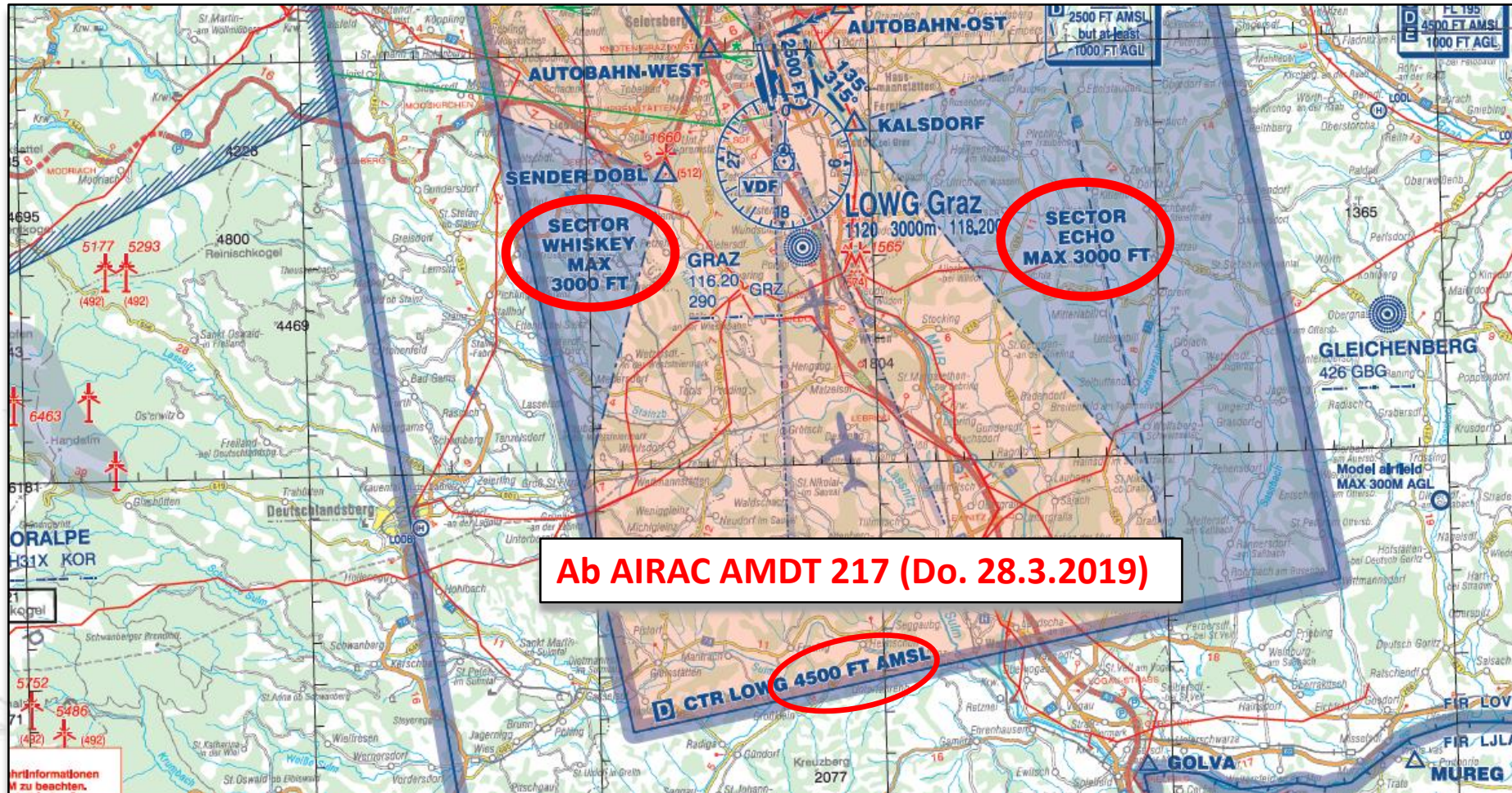
NDB-APP 35C at LOWG

Ab AIRAC AMDT 217 (Do. 28.3.2019):



CROSS NDB GRZ AT 2.500 FT MSL

CTR-Height at LOWG



LOWK



VFR-Grenzüberflugpunkte nach Slowenien

- Der VFR-Punkt „PIKIT“ wurde gestrichen
- Verfügbar sind „NIPEL“ „BERTA“ „KLAGY“ „DIPSA“ bzw. (über Italien) „ARNOS“ und „GIMIX“
- Geplant ist ein VFR-Punkt im Bereich Loiblpass



LOAV

neu

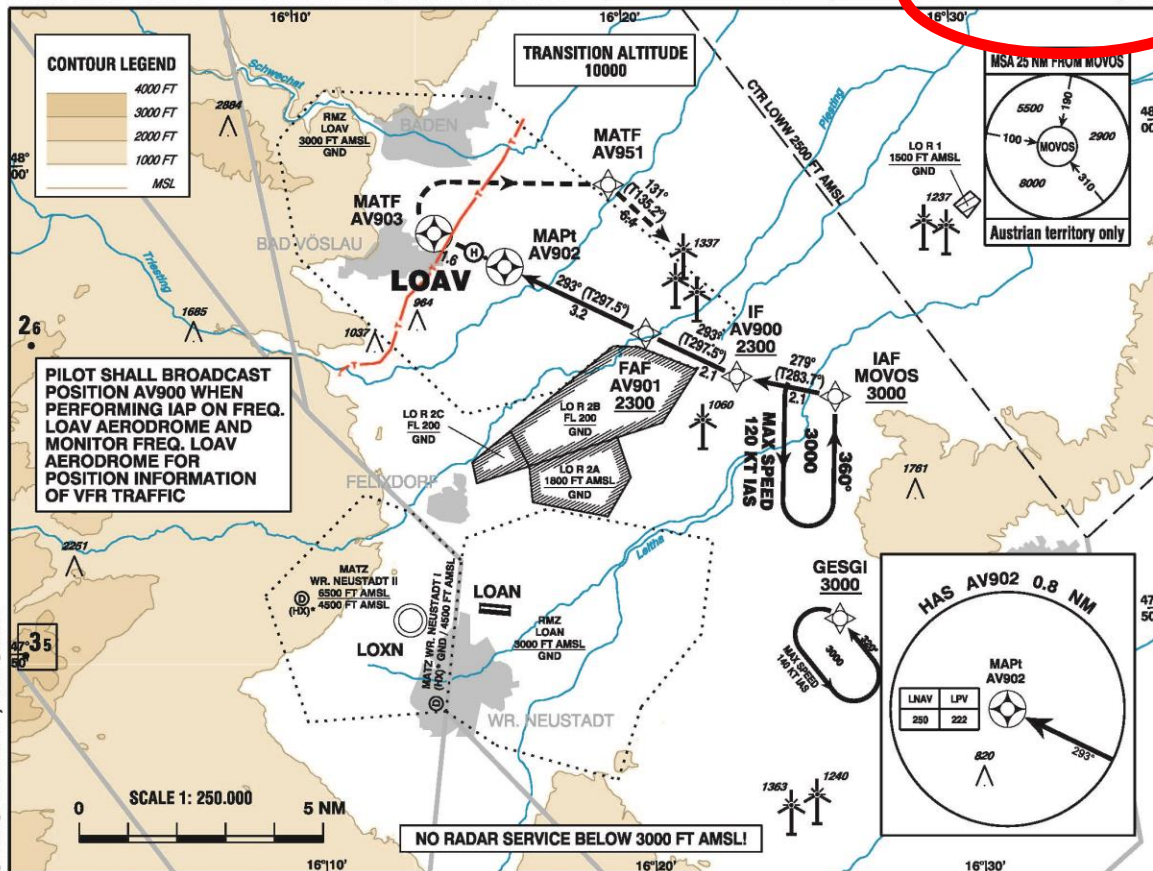
INSTRUMENT APPROACH CHART

VAR 4° E HGT RELATED TO HRP ELEV

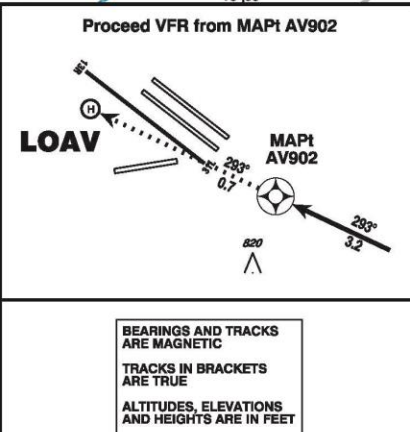
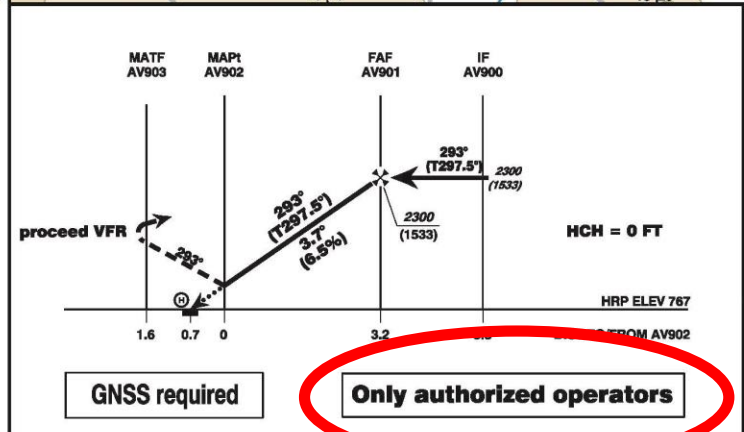
WIEN RADAR 134.675
TFI 118.525
VÖSLAU AD 118.605

EGNOS CH 6237
E29A

VÖSLAU
ÖSTERREICH AUSTRIA
COPTER RNAV (GNSS) 293
CAT H

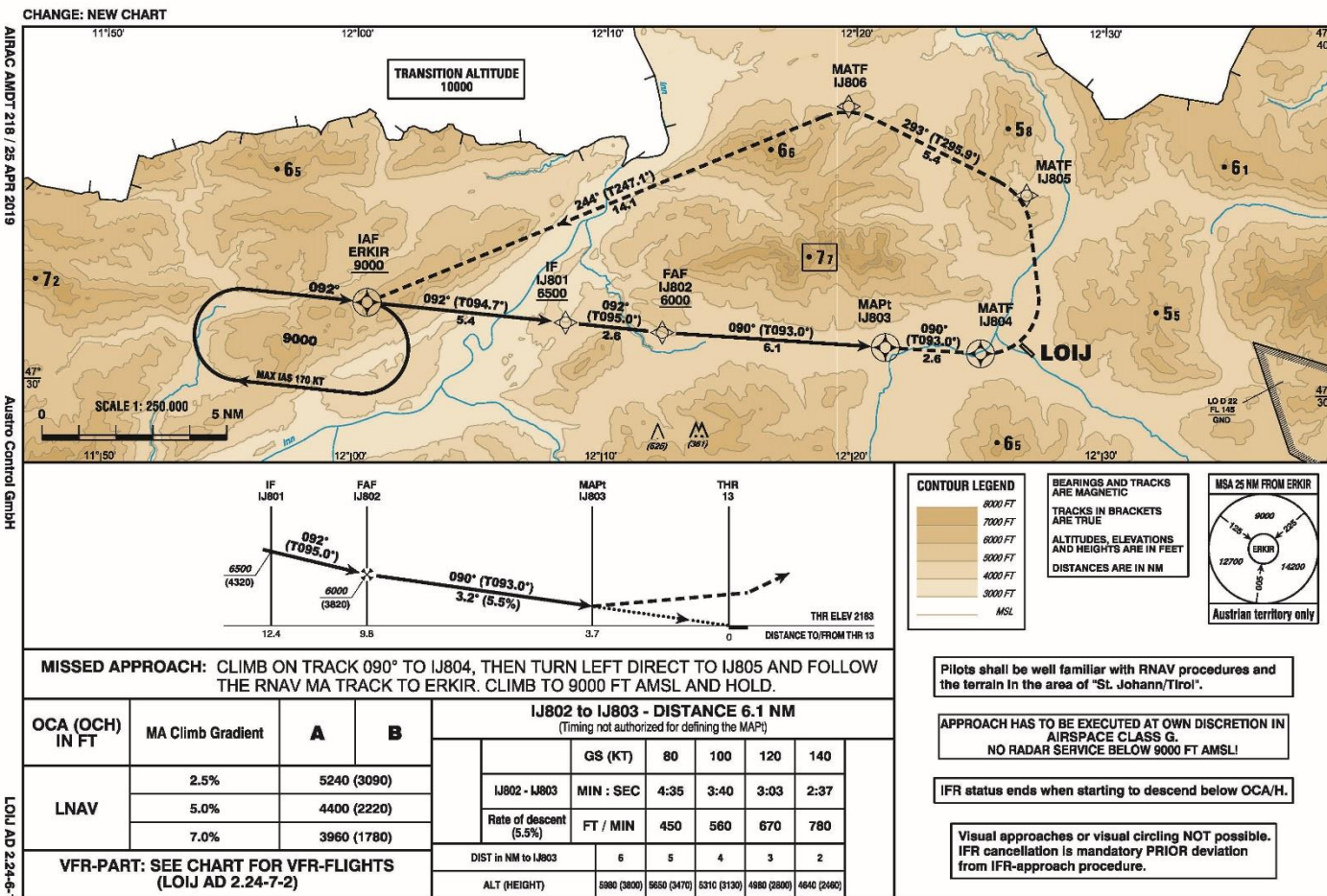


CHANGE: MA-TEXT; EDITORIAL



LOIJ

Neu
25. April 2019



Season Opener Wien

Bernhard Söllner

Vielen Dank

